

Утверждаю:
Директор ГБОУ СОШ № 10



И.В. Дмитриева
подпись Ф.И.О.
« 03 » мая 2020 г.

**ПАСПОРТ ДОСТУПНОСТИ
объекта для инвалидов и других
маломобильных групп населения.**

№ 1

1. Общие сведения об объекте

- 1.1 Наименование (вид) объекта: структурное подразделение детский сад «Аленушка» корпус 1 государственного бюджетного общеобразовательного учреждения Самарской области средней общеобразовательной школы № 10 имени полного кавалера ордена Славы Петра Георгиевича Макарова города Жигулевска городского округа Жигулевск Самарской области
- 1.2 Фактический адрес объекта: 445359 РФ, Самарская область, городской округ Жигулевск, город Жигулевск, переулок Механический, д. 5а (корпус 1)
- 1.3 Сведения о размещении объекта:
отдельно стоящее здание двухэтажное здание, площадью 2629,8 кв.м.
наличие прилегающего земельного участка (да, нет) 10699,3 кв.м.
- 1.4 Год постройки здания: 1987г. – основное здание, последнего капитального ремонта - нет.
- 1.5 Дата предстоящих плановых ремонтных работ: текущего – 2020г., капитального - при наличии денежных средств.

Сведения об организации, расположенной на объекте

- 1.6 Название организации (учреждения), (полное юридическое наименование – согласно Уставу, краткое наименование) : Государственное бюджетное общеобразовательное учреждение Самарской области средняя общеобразовательная школа № 10 имени полного кавалера ордена Славы Петра Георгиевича Макарова города Жигулевска городского округа Жигулевск Самарской области
- 1.7 Юридический адрес организации (учреждения) 445359, РФ, Самарская область, городской округ Жигулевск, город Жигулевск, В1, д.29.
- 1.8 Основание для пользования объектом (оперативное управление, аренда, собственность)
- 1.9 Форма собственности (государственная, негосударственная): государственная
- 1.10 Территориальная принадлежность (федеральная, региональная, муниципальная)
- 1.11 Вышестоящая организация (наименование): Министерство образования и науки Самарской области.
- 1.12 Адрес вышестоящей организации, другие координаты: 443099, г. Самара, ул. А. Толстого, д.38/16

2. Характеристика деятельности организации на объекте (по обслуживанию населения)

- 2.1 Сфера деятельности (здравоохранение, образование, социальная защита, физическая культура и спорт, культура, связь и информация, транспорт, жилой фонд, потребительский рынок и сфера услуг, другое): образование
- 2.2 Виды оказываемых услуг: образовательная деятельность
- 2.3 Форма оказания услуг (на объекте, с длительным пребыванием, в т.ч. проживанием, на дому, дистанционно) – на объекте
- 2.4 Категории обслуживаемого населения по возрасту: (дети, взрослые трудоспособного возраста, пожилые; все возрастные категории): - дети
- 2.5 Категории обслуживаемых инвалидов: инвалиды, передвигающиеся на коляске, инвалиды с нарушениями опорно-двигательного аппарата; нарушениями зрения, нарушениями слуха, нарушениями умственного развития.
- 2.6 Плановая мощность: посещаемость (количество обслуживаемых в день), вместимость, пропускная способность плановая мощность 320 человек, вместимость 348 человек.
- 2.7 Участие в исполнении ИПР инвалида, ребенка-инвалида (да, нет): нет.

3. Состояние доступности объекта

- 3.1 Путь следования к объекту пассажирским транспортом (описать маршрут движения с использованием пассажирского транспорта): остановка «Энерготехмаш», маршрутный автобус № 4,11. Наличие адаптированного пассажирского транспорта к объекту: нет.
- 3.2 Путь к объекту от ближайшей остановки пассажирского транспорта:
- 3.2.1 расстояние до объекта от остановки транспорта Остановка «Энерготехмаш», 300 м
- 3.2.2 время движения (пешком): от остановки - 9 мин
- 3.2.3 наличие выделенного от проезжей части пешеходного пути от остановки «Энерготехмаш», (да,)
- 3.2.4 перекрестки: нерегулируемые (от остановки «Энерготехмаш»), со звуковой сигнализацией, таймером; нет
- 3.2.5 информация на пути следования к объекту: акустическая, тактильная, визуальная; нет
- 3.2.6 перепады высоты на пути: есть, нет (0,01-0,05 м)
их обустройство для инвалидов на коляске: да, нет.
- 3.3 Организация доступности объекта для инвалидов – форма обслуживания*

№ п/п	Категория инвалидов (вид нарушения)	Вариант организации доступности объекта (формы обслуживания)*
1.	Все категории инвалидов и МГН	ДУ
	в том числе инвалиды:	
2.	передвигающиеся на креслах-колясках	ВНД
3.	с нарушениями опорно-двигательного аппарата	ДУ
4.	с нарушениями зрения	ДУ
5.	с нарушениями слуха	ДУ
6.	с нарушениями умственного развития	ДУ

* - указывается один из вариантов: «А» - доступность всех зон и помещений – универсальная; «Б» - доступны специально выделенные участки и помещения; «ДУ»- доступность условия: дополнительная помощь сотрудника, услуги на дому, дистанционно; «ВНД» - не организована доступность.

3.4 Организация доступности основных структурно-функциональных зон

№ п/п	Основные структурно-функциональные зоны	Состояние доступности, в том числе для основных категорий инвалидов**
1	Территория, прилегающая к зданию (участок)	ДЧ-И (С,Г)
2	Вход (входы) в здание	ДЧ-И (С, Г, У)
3	Путь (пути) движения внутри здания (в т.ч. пути эвакуации)	ДУ
4	Зона целевого назначения здания (целевого посещения объекта)	ДЧ-И (Г,У)
5	Санитарно-гигиенические помещения	ДЧ-И (У, Г)
6	Система информации и связи (на всех зонах)	ДУ
7	Пути движения к объекту (от остановки транспорта)	ДУ

** Указывается: **ДП-В** – доступно полностью всем; **ДП-И** (К, О, С, Г, У) – доступно полностью избирательно (указать категории инвалидов); **ДЧ-В** – доступно частично всем; **ДЧ-И** (К, О, С, Г, У) – доступно частично избирательно (указать категории инвалидов); **ДУ**- доступно условно, **ВНД** – временно недоступно.

3.5 Итоговое заключение о состоянии доступности объекта: объект доступен условно инвалидам категории Г, О, У, К, временно не доступен категории С.

4. Управленческое решение

4.1 Рекомендации по адаптации основных структурных элементов объекта

№ п/п	Основные структурно-функциональные зоны объекта	Рекомендации по адаптации объекта (вид работы)*
1	Территория, прилегающая к зданию (участок)	Индивидуальное решение с ТСП
2	Вход (входы) в здание	Ремонт капитальный
3	Путь (пути) движения внутри здания (в т.ч. пути эвакуации)	Индивидуальное решение с ТСП
4	Зона целевого назначения здания (целевого посещения объекта)	Индивидуальное решение с ТСП
5	Санитарно-гигиенические помещения	ремонт капитальный
6	Система информации на объекте (на всех зонах)	Индивидуальное решение с ТСП
7	Пути движения к объекту (от остановки транспорта)	Индивидуальное решение с ТСП
8	Все зоны и участки	Индивидуальное решение с ТСП

* - указывается один из вариантов (видов работ): не нуждается, ремонт (текущий, капитальный); индивидуальное решение с ТСП; технические решения невозможны – организация альтернативной формы обслуживания

4.2 Период проведения работ 2021-2030 в рамках исполнения комплексов мероприятий («Дорожной карты») по поэтапному повышению до уровня требований Конвенции о правах инвалидов и Федерального закона от 01.12.2014 № 419-ФЗ _____

(указывается наименование документа: программы, плана)

4.3 Ожидаемый результат (по состоянию доступности) после выполнения работ по адаптации объектов _____
частично адаптирован для всех категорий инвалидов

Оценка результата исполнения программы, плана (по состоянию доступности)

4.4 Для принятия решения требуется, не требуется *(нужное подчеркнуть)*:

Согласование

Имеется заключение уполномоченной организации о состоянии доступности объекта
(наименование документа и выдавшей его организации, дата), прилагается

4.5 Информация размещена (обновлена) на Карте доступности субъекта РФ дата _____

(наименование сайта, портала)

УТВЕРЖДАЮ:
Директор ГБОУ СОШ №10



И. В. Дмитриева
подпись
« 03 » декабря 2020 г.
Ф. И. О.

**АНКЕТА ОБСЛЕДОВАНИЯ №14 от « 03 » декабря 2020 г.
ПРИОРИТЕТНОГО СОЦИАЛЬНО-ЗНАЧИМОГО ОБЪЕКТА О ЕГО ДОСТУПНОСТИ
ДЛЯ ИНВАЛИДОВ И ДРУГИХ МАЛОМОБИЛЬНЫХ ГРУПП НАСЕЛЕНИЯ**

1. Сведения об объекте: Структурное подразделение детский сад «Аленушка» государственного бюджетного общеобразовательного учреждения Самарской области средней общеобразовательной школы № 10 имени полного кавалера ордена Славы Петра Георгиевича Макарова города Жигулевска городского округа Жигулевск Самарской области.

(полное юридическое наименование объекта)

445359, Российская Федерация, Самарская область, городской округ Жигулевск, город Жигулевск, пер. Механический, 5 а (корпус № 1), телефон: 8 (84862) 2-59-85, E-mail: doo_alen_sch10_zhg@samara.edu.ru, руководитель Сборнова Лариса Александровна

(почтовый адрес, телефон, факс, E-mail, Ф.И.О. и должность руководителя)

2. Год постройки, год проведения последнего капитального ремонта: 1987г. – основное здание, последнего капитального ремонта - нет.

3. Вид деятельности: образование

4. Форма собственности объекта: государственная

5. Объем предоставляемых услуг (количество обслуживаемых посетителей в день, вместимость): 348 человек / в день, вместимость 320 человек.

6. Описание маршрута следования к объекту:

Расстояние до объекта от остановки транспорта, м	300		
Вид транспорта, номер маршрута, название остановки	Остановка «Энерготехмаш», маршрутный автобус № 4,11		
Наличие переходов на пути следования от остановки	есть		
Регулируемые переходы	есть	со звуковой сигнализацией	нет
Нерегулируемые переходы	есть		есть
Внеуличные переходы	нет	с пандусом	нет

		с подъемником	нет
Тактильные указатели	нет		нет

Перепады высоты на пути движения	0,15м	Съезды с уклоном более 10%	да
Открытые лестницы	нет	Пандусы с уклоном более 8%	нет
Поручни на лестницах	нет	Поручни на пандусах	нет

7.Наименование элементов объекта:

№ помещений по плану БТИ	Наименование элементов объекта	Норматив доступности, установленный для инвалидов	Фактическая величина, наличие	Категории инвалидов, для которых установлен норматив	Рекомендуемые мероприятия по адаптации при несоответствии нормативу: установка, создание, ремонт, замена или реконструкция	Условия при условной доступности
1	2	3	4	5	6	7
1. ТЕРРИТОРИЯ, ПРИЛЕГАЮЩАЯ К ОБЪЕКТУ (при наличии)						
1.1 Вход на территорию (при наличии ограждения):						
	Ширина прохода, калитки	≥ 1,2 м	1,5 м	К,О		
	*Информация об объекте	наличие	нет	К,О,С,Г.	создание	
1.2 Путь к главному (специализированному) входу в здание (для доступа в зону оказания услуг):						
	*Указатели направления движения	наличие	отсутствие	К,Г	создание	
	Ширина пешеходного пути с учетом встречного движения	≥ 2,0 м	3,9 м	К		
	Ширина пешеходного пути с учетом встречного движения в условиях сложившейся застройки в пределах прямой видимости; Для обеспечения возможности разезда через каждые 25 м горизонтальные площадки (карманы)	≥ 1,2 м не менее 2,0 x 1,8 м	3,9 м	К		
	Тактильная полоса перед съездом	> 0,8 м	отсутствие	С	создание	

	Тактильная полоса перед лестницей	> 0,8 м	отсутствие	С	создание	
	Тактильная полоса перед препятствием на тротуаре	> 0,8 м	отсутствие	С	создание	
	Ширина тактильной полосы	0,5-0,6 м	отсутствие	С	создание	
	*Перепад высот бордюров, ботовых камней вдоль эксплуатируемых газонов и озелененных площадок, примыкающих к путям пешеходного движения	< 0,025 м	нет	К,С,О		
	*Высота бордюров по краям пешеходных путей	> 0,05 м	нет	К,С,О		
	*Места отдыха	наличие	отсутствие	К,О	создание	

1.3 Автостоянка и парковка для посетителей (при наличии) наличие

	Расстояние до входа в здание	≤ 50 м	100м.	К,О		
	Количество машино-мест для инвалидов, обозначенных специальными знаками на поверхности покрытия стоянки и знаком на вертикальной поверхности (стене, столбе, стойке и т.п.) на высоте не менее 1,5 м	> 5% (не менее 1 места)	отсутствие	К	создание	
	Размер парковочного места со специальным знаком для автомобиля инвалида	6 x 3,6 м	отсутствие	К	создание	

1.4 Открытая лестница - нет

	Ширина лестничных маршей	≥ 1,35 м		О,С		
	Марш лестницы между площадками	3-12 ступеней		О,С		
	Единообразная геометрия ступеней	наличие		О,С		
	Высота подступенка	0,12 - 0,15 м		О,С		
	Ширина проступей	0,35 - 0,4 м		О,С		
	Контрастная маркировка крайних ступеней	наличие		С	создание	
	Расстояние до кромки ступени тактильной полосы перед маршем вверху и внизу шириной 0,3-0,5 м	≥ 0,8 – 0,9 м		С	создание	
	Бортики по боковым краям ступеней, не примыкающие к стенам, высотой не менее 0,02	наличие		О,С	создание	

	м					
	Расстояние между поручнями	$\geq 1,0$ м			О,С	
	*горизонтальные завершения поручня	$\geq 0,3$ м			О,С	
	не травмирующие окончания	наличие			О	
	- высота поручней	0,9 м			О	
1.5 Пандус на рельефе - отсутствие						
	*Высота подъема одного марша	$\leq 0,8$ м			К	
	Угол уклона	$\leq 5^\circ$			К	
	Поручни с двух сторон:	наличие			К,О	
	- на высоте (нижний поручень)	0,7 м			К	
	- *на высоте (верхний поручень)	0,9 м			О	
	- расстояние между поручнями	0,9 - 1,0 м			К,О	
	-* горизонтальные завершения поручня	$\geq 0,3$ м			К,О	
	- не травмирующие окончания	наличие			К,О	
	Длина горизонтальной площадки прямого пандуса	> 1,5 м			К	
	Разворотные площадки:					
	- при въезде на пандус наверху	> 1,5 x 1,5 м				
	- промежуточная (при высоте пандуса более 0,8 м)	> 1,5 x 1,5 м			К	
	- при въезде на пандус внизу	> 1,5 x 1,5 м				
	Колесоотбойники высотой не менее 0,1 м по продольным открытым краям маршей и на горизонтальных площадках	наличие			К,О	

№ помещений по плану БТИ	Наименование элементов объекта	Норматив доступности, установленный для инвалидов	Фактическая величина, наличие	Категория для которых установлен норматив	Рекомендуемые мероприятия по адаптации при несоответствии нормативу: установка,	Условия при условной доступности
---------------------------------	---------------------------------------	--	--------------------------------------	--	--	---

					создание, ремонт, замена или реконструкция	
1	2	3	4	5	6	7
2 ВХОДНАЯ ГРУППА (для доступа в зону оказания услуги)						
2.1 Крыльцо или входная площадка						
	Высота площадки	справочно	0,45 м			
	Габариты площадки без пандуса: ширина X глубина	≥1,4 x 2 м или 1,5 x 1,85 м	2,36 x 1,82 м	О,С		
	Габариты площадки с пандусом: ширина X глубина	≥2,2 x 2,2 м	отсутствие	К		
	Поручни (ограждение) при высоте площадки более 45 см (за исключением площадок с трехсторонними лестницами)	наличие	наличие	К,О,С		
	*Навес	наличие	наличие	К,О,С		
	Водоотвод (решетка или уклон к открытой стороне площадки, навес)	наличие	наличие	К,О,С		
	Система вызова помощи	наличие	отсутствует	К	установка	
	Информация об объекте	наличие	наличие	Г		
2.2 Лестница наружная - нет						
	Нескользкое покрытие	наличие		О,С		
	Расстояние до кромки ступени перед маршем вверх и вниз тактильной полосы	0,6 м		С		
	Ширина тактильной полосы перед лестничным маршем	0,3-0,5 м		С		
	*Контрастная маркировка крайних ступеней	наличие		С		
	*Бортики по боковым краям ступеней, не примыкающие к стенам, высотой не менее 0,02 м	наличие		О,С		
	Поручни с двух сторон	наличие		О,С		

	- на высоте	0,9 м		О,С		
	- *горизонтальные завершения поручня	≥ 0,3 м		О,С		
	- не травмирующие окончания поручней	наличие		О,С		
	*Разделительные поручни при ширине марша ≥ 4 м	наличие		О,С		

2.3 Пандус наружный отсутствие

	Ширина марша	≥ 1,0 м		К		
	Угол уклона	≤ 5 °		К		
	Высота подъема одного марша (максимальная)	≤ 0,8 м		К		
	*Колесоотбойники по продольным краям маршей высотой не менее 0,05 м	наличие		К,О		
	Разворотные площадки:			К,О		
	- при въезде на пандус	≥ 1,5 x 1,5 м		К		
	-промежуточная прямая (при высоте пандуса более 0,8 м)	≥ 1,5		К		
	-промежуточная с поворотом направления движения	≥ 1,5 x 1,5 м		К		
	Поручни с двух сторон:	наличие		К,О		
	- расстояние между поручнями	0,9-1,0 м		К,О		
	- на высоте (нижний поручень)	0,7 м		К		
	- *на высоте (верхний поручень)	0,9 м		О		
	- *горизонтальные завершения поручней	≥ 0,3 м		К,О		
	- не травмирующие окончания	наличие		К,О		
	Нескользкое покрытие	наличие		К,О		
	Наружный подъемник (при отсутствии пандуса) вертикальный (В), наклонный (Н)	наличие	отсутствие	К		
	*Звуковой маяк у входа	наличие	отсутствие	С	установка	

2.4 Тамбур

	Габариты: глубина X ширина	≥ 2,3 x 1,5 м	1,6 x 2,44 м ;	К		
--	----------------------------	----------------------	----------------	---	--	--

		При реконструкции (1,5 -1, 8) x 2 м				
	Двери распашные (Р), автоматические раздвижные (А)	наличие	Р	К,О		
	- ширина дверного проема в свету	≥ 1,2 м, при реконструкции ≥0,9 м	1,6 м, 1,07м	К,О		
	- высота порога наружного, внутреннего	<u>Каждого элемента < 0,014 м, общая высота ≤ 0,028 м</u>	Наружный – 0,05м; Внутренний – 0,03 м	К		

№ помещений по плану БТИ	Наименование элементов объекта	Норматив доступности, установленный для инвалидов	Фактическая величина, наличие	Категория для которых установлен норматив	Рекомендуемые мероприятия по адаптации: установка, создание, ремонт, замена, реконструкция	Примечание
1	2	3	4	5	6	7
3 ПУТИ ДВИЖЕНИЯ НА ОБЪЕКТЕ (для доступа в зону оказания услуги)						
3.1 Лестница на уровень 1-го этажа						
	*Контрастная маркировка крайних ступеней	наличие	нет	С		
	Бортики по боковым краям ступеней, не примыкающие к стенам, высотой не менее 0,02 м	наличие	нет	О,С		
	Поручни с двух сторон	наличие	нет	О,С		
	- на высоте	0,9 м	нет	О,С		
	- *горизонтальные завершения поручня	≥ 0,3 м	нет	О,С		
	- не травмирующее окончание	наличие	нет	О,С		
3.2 Пандус внутренний к лестнице на уровень 1-го этажа - отсутствие						

	Ширина марша	$\geq 1,0$ м	отсутствие	К		
	Угол уклона	$\leq 5^\circ$		К		
	*Колесоотбойники по продольным краям маршей высотой не менее 0,05 м	наличие		К		
	Разворотные площадки внизу,верху	$\geq 1,5 \times 1,5$ м		К		
	Поручни с двух сторон:	наличие	отсутствие	К,О		
	- на высоте (нижний поручень)	0,7 м		К		
	- *на высоте (верхний поручень)	0,9 м		О		
	- *горизонтальные завершения поручня	$\geq 0,3$ м		К,О		
	- не травмирующие окончания	наличие		К		
	Пандус переносной (при отсутствии стационарного)	наличие	отсутствие	К		
	Подъемник для инвалидов (при отсутствии пандуса):	наличие	отсутствие			
	- стационарный	наличие	нет	К		
	- мобильный	наличие	Нет	К		

3.3 Коридоры/холлы - наличие

	Ширина полосы движения	$\geq 1,2$ м	1,4	К		
	Разворотные площадки	$\geq 1,5 \times 1,5$ м	отсутствие	К		
	Контрольно-пропускные устройства и турникеты шириной в свету	$\geq 1,0$ м	отсутствие	К,О		
	Указатели направления движения, входа, выхода	наличие	наличие	К,Г	создание	
	*Пиктограммы (доступность, вход, выход)	наличие	отсутствие	К,Г	установка	
	*Речевые информаторы и маяки	наличие	отсутствие	С	установка	
	*Экраны, текстовые табло для дублирования звуковой информации	наличие	отсутствие	Г	установка	
	*Аудиовизуальные информационно-справочные системы	наличие	отсутствие	Г	установка	
	*Тактильная схема	наличие	отсутствие	С	установка	
	*Место отдыха и ожидания (не реже, чем	наличие	отсутствие	К,О,Г,С	создание	

	через 25 м):					
	- для лиц с нарушениями ОДА (О): глубина зоны сидения не менее 1,2 м	≥ 1 на этаж		О		
	- для колясочников: глубина 1,5 м, ширина 0,9 м	≥ 1 на этаж		К		
	Навесное оборудование , выступ в зону движения	$\leq 0,1$ м	отсутствие	С		
	*Рифленая и/ или контрастно окрашенная полоса на участках пола перед поворотом и дверями, ширина	0,6 м	отсутствует	С	создание	

3.4 Лестница, перепады высот на этажах (в коридорах) - нет

	*Бортики по боковым краям ступеней, не примыкающие к стенам, высотой не менее 0,02 м	наличие		О,С		
	Контрастная маркировка	наличие		С		
	Поручни с двух сторон на лестнице	наличие		О		
	- на высоте	0,9 м		О		
	- *горизонтальные завершения поручней	наличие		О		

3.5 Пандус внутренний на этаже - отсутствие

	Ширина марша	$\geq 1,0$ м		К		
	Угол уклона	$\leq 5^\circ$		К		
	*Колесоотбойники по продольным краям маршей высотой не менее 0,05 м	наличие		К		
	Разворотные площадки внизу,верху	$\geq 1,5 \times 1,5$ м		К		
	Поручни с двух сторон:	наличие		К,О		
	- на высоте (нижний поручень)	0,7 м		К		
	- *на высоте (верхний поручень)	0,9 м		О		

3.6 Лестница межэтажная (в зону оказания услуги)

	*Рельефная (тактильная) полоса перед маршем сверху и внизу (ширина 0,3 м)	0,6 м	отсутствие	С	создание	
--	---	--------------	------------	---	----------	--

	Ширина тактильной полосы перед лестничным маршем	0,3-0,5 м	отсутствие	С	создание	
	Контрастная маркировка крайних ступеней	наличие	отсутствие	С	создание	
	*Бортики по боковым краям ступеней, не примыкающие к стенам, высотой не менее 0,02 м	наличие	отсутствие	О,С	создание	
	Поручни непрерывные с двух сторон:	наличие	наличие	О,С		
	- на высоте	0,9 м	0,60 м	О,С		
	- *горизонтальные завершения поручня вверх, внизу	≥ 0,3 м	отсутствие	О,С	установка	
	- не травмирующие окончания	наличие	наличие	О,С		
	- *указатели номера этажа на поручне тактильные	наличие	отсутствие	С	установка	

3.7 Лифт пассажирский - отсутствие

	Кабина:					
	- габариты (глубина x ширина)	При новом строительстве ≥ 1,5 x 1,7 м для действующих объектов ≥ 1,1x1,4		К		
	- ширина дверного проема	при новом строительстве ≥ 0,95 м для действующих объектов ≥ 0,8м-		К		
	-* Поручни	наличие		О		
	*Световая и звуковая информация в кабине о движении лифта	наличие		Г,С		
	*Знак доступности	наличие		К		

	*Указатели номера этажа напротив лифта	наличие		С		
--	--	---------	--	---	--	--

№ помещений по плану БТИ	Наименование элементов объекта	Норматив доступности, установленный для инвалидов	Фактическая величина, наличие	Категория для которых установлен норматив	Рекомендуемые мероприятия по адаптации: установка, создание, ремонт, замена, реконструкция	Примечание
1	2	3	4	5	6	7

4. ЗОНА ОКАЗАНИЯ УСЛУГИ (в зависимости от сферы деятельности)

4.1 Обслуживание через окно/прилавок - отсутствие

	*Высота рабочей поверхности	0,8 – 1,1 м		К		
	Габариты зоны обслуживания (глубина)	≥ 1,2 м		К		

Вкладка при необходимости описания нескольких окон/прилавков

4.2 Обслуживание в кабинете №

	Ширина проема двери в свету:	≥ 0,9 м	0,90	К		
	*Высота порога	отсутствие	отсутствие	К,О		
	*Информация тактильная	наличие	отсутствие	С	создание	
	Информация визуальная контрастная:	наличие	отсутствие	К,О,С,Т	создание	
	-* размещение на высоте	≤ 1,8 м		К		
	-*высота прописных букв	≥ 0,025 м		С		
	Габариты зоны сидения-глубина	≥ 1,2 м		О		
	Зона для кресла-коляски	≥ 1,5 x 1,5 м		К		
	Стол с высотой рабочей поверхности	0,7 - 0,8 м		К,О		

Вкладка при необходимости описания нескольких кабинетов

4.3 Обслуживание с перемещением № - отсутствие

	Ширина полосы движения по зоне обслуживания	≥ 1,2 м		К		
	*Высота оборудования для посетителей	0,8 - 1,1 м		К		

	(стеллаж, прилавок, витрина, художественный объект и т.п.)					
	Вкладка при необходимости описания нескольких маршрутов					
4.4 Кабина индивидуального обслуживания № (примерочная, переговорная, кабина телефона и др.) - отсутствие						
	Ширина x глубина	1,5x1,5 м		К		
	*Место для сидения	наличие		О		
	*Крючки для костылей (на высоте 120 см с выступом 12 см)	наличие		О		
	Вкладка при необходимости описания нескольких кабин					
4.5 Зал (с фиксированными местами зрительный, читальный, ожидания и пр. вместимостью более 50 мест) - отсутствие						
	Доля мест для колясочников	≥ 2 % 1%		К		
	Ширина прохода к месту для инвалида на кресле-коляске	≥ 1,2 м		К		
	Доля мест для лиц, с нарушением слуха	≥ 2		Г		
	Вкладка при необходимости описания нескольких залов					
	Специализированная зона обслуживания инвалидов-колясочников	наличие	отсутствие	К		

№ помещений по плану БТИ	Наименование элементов объекта	Норматив доступности, установленный для инвалидов	Фактическая величина, наличие	Категория для которых установлен норматив	Рекомендуемые мероприятия по адаптации: установка, создание, ремонт, замена, реконструкция	Примечание
1	2	3	4	5	6	7
5 САНИТАРНО-БЫТОВЫЕ ПОМЕЩЕНИЯ						
5.1 Санузел для посетителей-нет						
	Санузел для посетителей	наличие	нет	Г		

5.2 Санузел для инвалидов						
	Санузел для инвалидов	наличие	отсутствие	К,О,С	создание	
	Знак доступности помещения	наличие	отсутствие	К		
	Тактильная маркировка санузла	наличие	отсутствие	С		
	Ширина дверного проема	≥ 0,9 м	0,6м	К,О		
	Направление открывания дверей	наружное	внутреннее	К		
5.3 Кабины для инвалидов - отсутствие						
	- количество кабин	> 1 шт.		К,О		
	- ширина дверного проема	≥ 0,9 м		К,О		
	- габариты (минимальная глубина)	≥ 1,8 м		К,О,С		
	- габариты (минимальная ширина)	≥ 1,65 м		К,О,С		
5.4 Унитаз - отсутствие						
	Опорные поручни	наличие	отсутствие	К,О	создание	
	в т.ч. откидные	наличие		К		
	Зона для кресла-коляски рядом с унитазом (ширина x глубина)	≥ 0,75 × 1,2 м	отсутствие	К	создание	
	• крючки для костылей (на высоте 120 см с выступом 12 см)	наличие	отсутствие	О	установка	
5.5 Раковина - отсутствие						
	- зоны у раковины для кресла-коляски (глубина x ширина)	≥ 1,30 x 0,85 м		К		
	- *высота раковины	0,75 – 0,85 м		К,О		
	- опорный поручень	наличие		О		
	Писсуар на высоте от пола	≤ 0,4 м или вертикальной формы		К		
5.6 Душевые - отсутствие						
	Габариты поддона (поверхности с трапом) в душевой	≥ 0,9 x 1,5 м		К,О		
	*Размеры сиденья душевой кабины: глубина x длина	≥ 0,48 x 0,85 м		К,О		

	Система тревожной сигнализации	наличие		К,О,С		
	Вкладка при необходимости описания нескольких туалетных комнат или душевых					

№ помещений по плану БТИ	Наименование элементов объекта	Норматив доступности, установленный для инвалидов	Фактическая величина, наличие	Категория для которых установлен норматив	Рекомендуемые мероприятия по адаптации: установка, создание, ремонт, замена, реконструкция	Примечание
1	2	3	4	5	6	7
6 СРЕДСТВА ИНФОРМАЦИИ И ТЕЛЕКОММУНИКАЦИИ НА ОБЪЕКТЕ:						
	Визуальные средства информации о предоставлении услуги	наличие	отсутствие	К,Г,О,С		
	Надписи:	наличие	отсутствие	К,Г,О,С		
	размещение на высоте	$\geq 1,5$ м и $\leq 4,5$ м		К,Г,О,С		
	высота прописных букв	$\geq 0,075$ м		К,Г,О,С		
	освещенность	наличие		К,Г,О,С		
	Указатели, пиктограммы	наличие	отсутствие	К,Г,О,С	установка	
	размещение на высоте	1,3 – 1,4 м		К,Г,О,С		
	высота прописных букв	$\geq 0,075$ м		К,Г,О,С		
	освещенность	наличие		К,Г,О,С		
	Тактильные средства информации о предоставлении услуги с цифрами, буквами по Брайлю	наличие	отсутствие	С	установка	
	высота размещения	1,3 – 1,4 м	отсутствие	С		
	маркировка кабинетов приема со стороны ручки	наличие	отсутствие	С		
	на кнопках управления лифта	наличие	отсутствие	С		

	на кабинах санитарно-бытовых помещений	наличие	отсутствие			
	Текстофоны (текстовые телефоны) Текстовые средства связи, в т.ч. с бегущей строкой», факсимильные аппараты	Наличие (не менее 1шт)	отсутствие	Г		
	Телефоны с усилителем звука и увеличенными тактильными клавишами	Наличие (не менее 1шт)	отсутствие	Г,С		
	Таксофон:с автоматическим перемещением аппарата по высоте (АВ)	наличие	отсутствие	К		
	Речевые информаторы и маяки	наличие	отсутствие	С		
	Звуковой маяк у входа (динамик с радиотрансляцией) с зоной слышимости до 5м	наличие	отсутствие	С		
	Световые текстовые табло для вывода оперативной операции	наличие	отсутствие	Г,С		
	Малогабаритные аудиовизуальные информационно-справочные системы	наличие	отсутствие	К,Г,О,С		
	*Индукционная система	наличие	отсутствие	Г		

ВЫВОДЫ

Временно не доступно для инвалидов, передвигающихся на кресло-колясках, условно доступно для инвалидов с нарушениями опорно-двигательного аппарата, частично доступен для инвалидов с нарушением умственного развития. Для адаптации объекта для всех групп маломобильных граждан требуется:

создание тактильных средств при входе на территорию; создание горизонтальных площадок (карманов), указателей направления

движения, мест отдыха, создание автостоянки для инвалидов, создание пандуса при входе в здание, установка пиктограмм, экранов, текстовых табло для дублирования звуковой информации, аудиовизуальных информационно-справочных систем, тактильных схем в коридорах; установка поручней; создание тактильной и визуальной контрастной информации в кабинетах; реконструкция санузла для инвалидов; замена надписей, установка освещения надписей, переустановка указателей и пиктограмм; установка тактильных средств информации — создание тактильных средств на территории объекта, установка указателей направления движения, создание мест отдыха на территории объекта, установка рельефной (тактильной) полосы перед маршем вверх и вниз (ширина).

Приложения

1. _____

2. _____

3. _____

«Представитель рабочей группы»

_____ (должность)

_____ (подпись)

_____ (фамилия, и.о.)

Дата заполнения

« _____ » _____ 20__ г.

Представитель организации
директор ГБОУ СОШ № 10

_____ (должность)

 (Дмитриева Е.В.)

_____ (подпись) М.П. (фамилия, и.о.)

Дата заполнения

« 03 » января 2018

Принятые сокращения категорий лиц с ограничениями жизнедеятельности (МГН): Г — люди, не имеющие ограничений по мобильности, в т.ч. с дефектами слуха; С — немощные люди, мобильность которых снижена из-за старения организма (инвалиды по старости); инвалиды на протезах; инвалиды с недостатками зрения, пользующиеся белой тростью; люди с психическими отклонениями; О — инвалиды, использующие при движении дополнительные опоры (костыли, палки); К- инвалиды, передвигающиеся на креслах-колясках, приводимых в движение вручную. («СП 59.13330.2012. Свод правил. Доступность зданий и сооружений для маломобильных групп населения. Актуализированная редакция СНиП 35-01-2001», утвержденный приказом Минрегиона России от 27.12.2011 № 605)

Акт обследования

1. Результаты обследования территории, прилегающей к зданию (участка).

№	Наименование функционально-планировочного элемента	Наличие элемента			Выявленные нарушения и замечания		Работы по адаптации объектов	
		Есть/нет	№ на плане	№ фото	Содержание	Значимо для инвалида (категория)	Содержание	Виды работ
1.1	Вход (входы) на территорию	есть	б/н	1	Отсутствует предупреждающая тактильная полоса перед входом	С	Установка предупреждающей тактильной полосы перед входом	Работы в рамках текущего ремонта по мере выделения финансовых средств
1.2	Путь (пути) движения на территории	есть	б/н	2	Отсутствует тактильная разметка при движении по территории	С	Установка тактильных обозначений при движении по территории	Работы в рамках текущего ремонта по мере выделения финансовых средств
1.3	Лестница (наружная)	нет						
1.4	Пандус (наружный)	нет						
1.5	Автостоянка и парковка	нет	б/н	3	Отсутствует автостоянка, парковочное место со специальным знаком для автомобиля инвалида.	К,О	Создание парковочного места	Работы в рамках текущего ремонта по мере выделения финансовых средств
	ОБЩИЕ требования к зоне							

Заключение по структурно-функциональной зоне:

Наименование структурно-функциональной зоны	Состояние доступности	Приложение		Рекомендации по адаптации (вид работы)
		№ на плане	№ на фото	
Территория, прилегающая к зданию	ДЧ-И (О,У)		1,2,3	Индивидуальное решение с ТСР

Фото №1 Вход на территорию



Фото №2 Путь (пути) движения на территорию



Фото №3 Парковка



2. Результаты обследования входа (входов) в здание.

№	Наименование функционально-планировочного элемента	Наличие элемента			Выявленные нарушения и замечания		Работы по адаптации объектов	
		Есть/нет	№ на плане	№ фото	Содержание	Значимо для инвалида (категория)	Содержание	Виды работ
2.1	Лестница (наружная)	нет						
2.2	Пандус (наружный)	нет	-	-	-	-	-	-
2.3	Входная площадка (перед дверью)	есть	б/н	4		К,О		
2.4	Дверь (входная)	есть	б/н	5	Отсутствует световой и звуковой маяк	К, О, С	Установка световой и звуковой маяк	Работы в рамках текущего ремонта по мере выделения финансовых средств
2.5	Тамбур	есть	18	6	Несоответствие габаритов необходима контрастная маркировка прозрачных дверных полотен	С	-	Работы в рамках текущего ремонта по мере выделения финансовых средств
	ОБЩИЕ требования к зоне							

Заключение по структурно-функциональной зоне:

Наименование структурно-функциональной зоны	Состояние доступности	Приложение		Рекомендации по адаптации (вид работы)
		№ на плане	№ на фото	
Вход в здание	ДЧ-И (О,У)		4,5,6	Индивидуальное решение с ТСР

Фото №4. Входная площадка (перед дверью)



Фото № 6. Тамбур



Фото №5. Дверь (входная)



**3. Результаты обследования пути (путей) движения внутри здания
(в т.ч. путей эвакуации)**

№	Наименование функционально-планировочного элемента	Наличие элемента			Выявленные нарушения и замечания		Работы по адаптации объектов	
		Есть/нет	№ на плане	№ фото	Содержание	Значимо для инвалида (категория)	Содержание	Виды работ
3.1	Коридор (вестибюль, зона ожидания, галерея, балкон)	есть	б/н	7	Отсутствуют тактильные обозначения	С	Установка тактильных обозначений	Работы в рамках текущего ремонта по мере выделения финансовых средств
3.2	Лестница (внутри здания)	есть	43,61, 9,19	8,9,10 11	Отсутствуют тактильные обозначения.	К,С	Установка тактильных обозначений	Работы в рамках текущего ремонта по мере выделения финансовых средств
3.3	Пандус (внутри здания)	нет						
3.4	Лифт пассажирский (подъемник)	нет						
3.5	Дверь	есть	38	12				
3.6	Пути эвакуации (в т.ч. зоны безопасности)	есть			Эвакуационный выход не соответствует требованиям доступности для людей на креслах-колясках. с нарушением опорно двигательного аппарата	К,О,Г,С	59.13330.2012	Работы в рамках текущего ремонта по мере выделения финансовых средств
	ОБЩИЕ требования к зоне							

Заключение по структурно-функциональной зоне:

Наименование структурно-функциональной зоны	Состояние доступности	Приложение		Рекомендации по адаптации (вид работы)
		№ на плане	№ на фото	
Путь движения внутри здания	ДУ		7,8,9,10,11,12	Индивидуальное решение с ТСР

Фото №7 Коридор



Фото №8 Лестница



Фото №9 Лестница



Фото №10 Лестница



Фото №11 Лестница

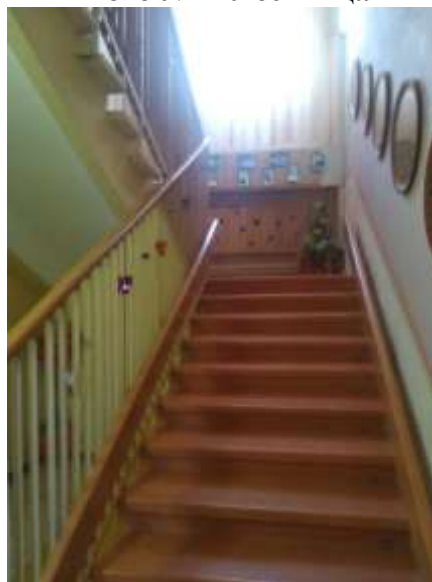


Фото №12 Путь эвакуации



**4. Результаты обследования зоны целевого назначения здания
(целевого посещения объекта)**

№	Наименование функционально-планировочного элемента	Наличие элемента			Выявленные нарушения и замечания		Работы по адаптации объектов	
		Есть/нет	№ на плане	№ фото	Содержание	Значимо для инвалида (категория)	Содержание	Виды работ
4.1	Кабинетная форма обслуживания	есть		13	Отсутствуют тактильные обозначения Не соответствие ширины дверного проема	К,О,С,Г	Следует установить информирующие обозначения помещений: - рядом с дверью, со стороны дверной ручки; - на высоте от 1,4 до 1,75 м; -дублирование рельефными знаками п. 3.6	Работы в рамках текущего ремонта по мере выделения финансовых средств
4.2	Зальная форма обслуживания	нет						
4.3	Прилавочная форма обслуживания	нет						
4.4	Форма обслуживания с перемещением по маршруту	нет						
4.5	Кабина индивидуального обслуживания	нет						
	ОБЩИЕ требования к зоне							

Заключение по структурно-функциональной зоне:

Наименование структурно-функциональной зоны	Состояние доступности	Приложение		Рекомендации по адаптации (вид работы)
		№ на плане	№ на фото	
Зоны целевого назначения здания	ДЧ-И (О,У)		13	Индивидуальное решение с ТСР

Фото №13 Кабинетная форма обслуживания



5. Результаты обследования санитарно-гигиенических помещений

№	Наименование функционально-планировочного элемента	Наличие элемента			Выявленные нарушения и замечания		Работы по адаптации объектов	
		Есть/нет	№ на плане	№ фото	Содержание	Значимо для инвалида (категория)	Содержание	Виды работ
5.1	Туалетная комната	есть	17,19	14,15,16	Отсутствуют тактильные обозначения, кнопка вызова помощи, поручни	К,О,С,Г	Установка тактильных обозначений, кнопки вызова помощи, поручней	Работы в рамках текущего ремонта по мере выделения финансовых средств
5.2	Душевая/ванная комната	нет						
5.3	Бытовая комната (гардеробная)	нет						
	ОБЩИЕ требования к зоне							

Заключение по структурно-функциональной зоне:

Наименование структурно-функциональной зоны	Состояние доступности	Приложение		Рекомендации по адаптации (вид работы)
		№ на плане	№ на фото	
Санитарно-гигиеническое помещение	ДЧ-И (О,У)		14,15,16	Индивидуальное решение с ТСР

Фото № 14 Туалет



Фото № 15 Туалет



Фото № 16 Туалет



6. Результаты обследования системы информации на объекте.

№	Наименование функционально-планировочного элемента	Наличие элемента			Содержание	Значимо для инвалида (категория)	Содержание	Виды работ
		Есть/нет	№ на плане	№ фото				
6.1	Визуальные средства	нет		17	Отсутствуют символы доступности (визуальная разметка) внутри здания и на прилегающей территории; Отсутствуют различные освещаемые указатели в виде символов и пиктограмм с использованием яркого цвета контрастного по отношению к фоновой поверхности;	К,О,Г,С,У	нанести символы доступности (визуальную разметку) в соответствии с требованиями	Работы в рамках капитального ремонта по мере выделения финансовых средств.
6.2	Акустические средства	нет		18	Отсутствуют зоны обслуживания инвалидов по слуху; отсутствуют звуковые маяки при входах, пересечениях путей движения;	Г,С	Установить звуковые маяки при входах, пересечениях путей движения;	Работы в рамках капитального ремонта по мере выделения финансовых средств.
6.3	Тактильные средства	нет			Отсутствуют тактильные средства получения информации. Перед дверями, поворотами и лестницами нет тактильной и/или предупреждающей полосы. Отсутствует изменяемый тип покрытия пола (по фактуре, по цвету) перед препятствиями и местом изменения направления движения (входами, подъёмами, лестницами, поворотами коридоров).	С	Привести информационные таблички о помещениях и специалистах в соответствие требованиями	Работы в рамках капитального ремонта по мере выделения финансовых средств.
	ОБЩИЕ требования к зоне				Системы средств информации и сигнализации об опасности должны быть комплексными для всех категорий инвалидов			

					(визуальными, звуковыми и тактильными) и соответствовать ГОСТ			
--	--	--	--	--	---	--	--	--

Заключение по структурно-функциональной зоне:

Наименование структурно-функциональной зоны	Состояние доступности	Приложение		Рекомендации по адаптации (вид работы)
		№ на плане	№ на фото	
Системы информации на объекте	ДУ		17,18	Индивидуальное решение с ТСП

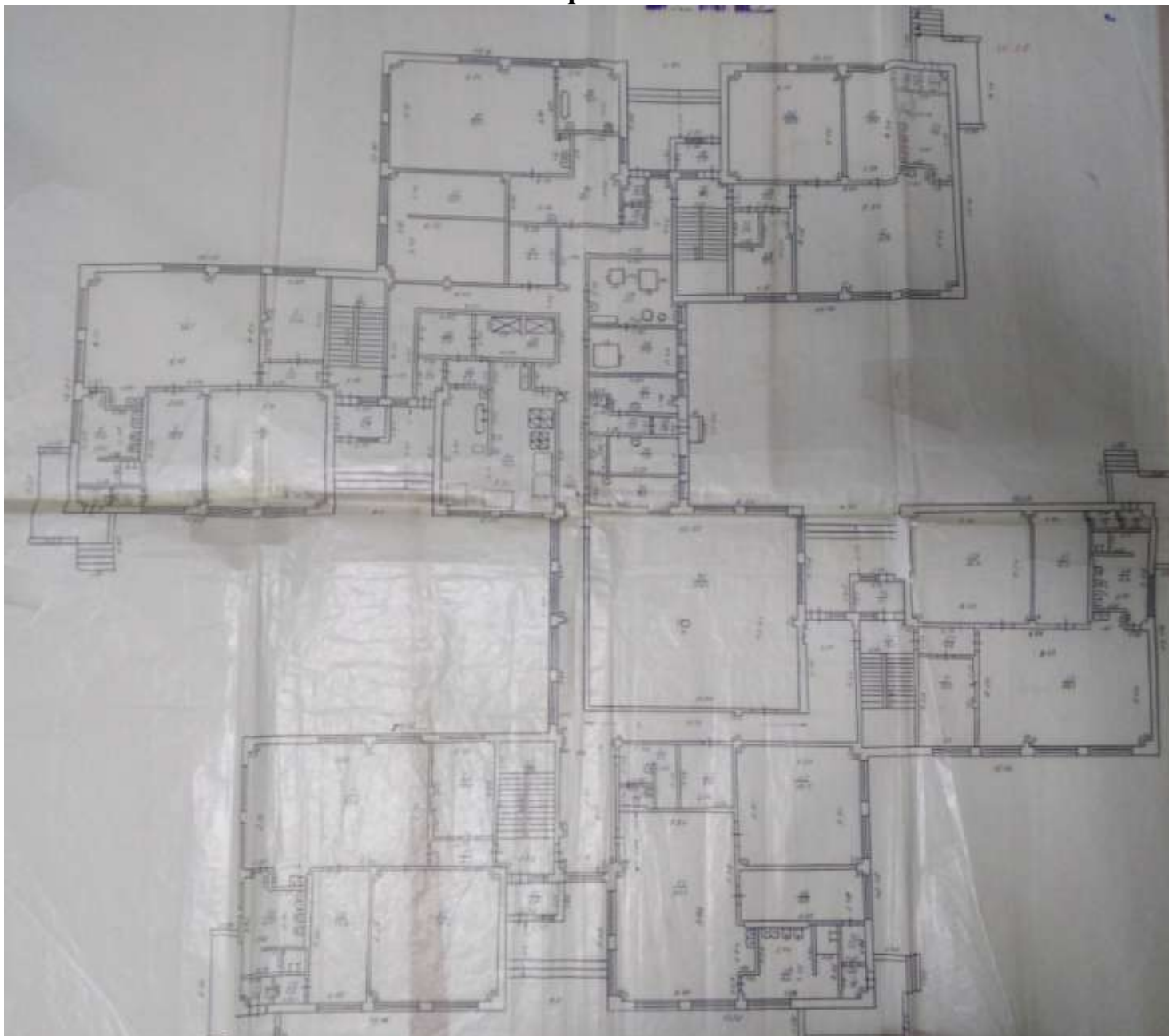
Фото № 17 Визуальные средства путей эвакуации



Фото № 18 Акустические средства оповещения



План первого этажа



План второго этажа

